

## 間違い探しの答え

1. 実を食べている
2. 葉っぱがヒイラギ
3. 鳥が違う
4. 実がテントウムシ
5. 口が黄色いヒナ
6. 実が多い
7. イラガの繭がある



キビタキ…鮮やかな黄色が目印のヒタキです。図鑑などで見ると派手に感じますが、実際は紅葉や実などに紛れて全然見つけられません。



ルリビタキ…青色が美しいヒタキです。こちらも派手な感じですが、木の茂ったところにいるので、なかなか見つけることが難しい鳥です。



ジョウビタキ…住宅街の塀や街路樹などにいるので結構目立ちます。  
自転車のブレーキのようなキッキッやヒッヒッって声はこの鳥です



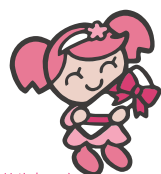
シジュウカラ…胸や頭が黒いのが1年くらいたった成鳥です。  
若干灰色がかっているのは今年の初成鳥です。  
口の周りがちょっと黄色い子がたまにいますが、巣立ってすぐの幼鳥です。



イラガの繭…不思議なデザインの固い繭で越冬します。  
中から出てくる虫は鮮やかな黄緑色やピンク色の  
トゲトゲの芋虫です。見た目はキレイなのですが刺されると、  
とんでもなく痛いので絶対に触らないようにしたい虫です。



イチイ…木はイチイの木です。赤い実は食べられますが種には毒があるので、  
歯がある動物はあまり好んで食べません。



ハレちゃん

Youtube の「軽井沢 小さな鳥とリスの LIVE」  
小鳥とリスのライブ配信もおすすめです →

